

टेपेस्ट्री

वातावरणातील बदल आणि संबंधित अनिश्चिततेच्या प्रतिसादात 'तळापासून' कसे बदल घडवता येतील हे टेपेस्ट्री संशोधन प्रकल्पाचे प्रयत्न आहेत.

वातावरणातील बदल हा पर्यावरण आणि जगभरातील लोकांच्या स्वास्थ्यासाठी मोठा धोका मानला जातो, परंतु त्याचे स्थानिक प्रभाव अनिश्चित आणि भिन्न आहेत. आपत्तीचा धोका असलेल्या भारत व बांगलादेशच्या वातावरणात, हवामानातील अनिश्चितता या बरोबर अन्य घटक बदलाव आणतात.

टेपेस्ट्री, भारत आणि बांगलादेशातील तीन "परिवर्तनशील स्थानांवर" लक्ष केंद्रित करते; म्हणजेच, मुंबई, सुंदरवन आणि कच्छ यांची असुरक्षित तटीय क्षेत्रे. वेगवेगळ्या घटकांच्या सहभागाने (स्थानिक समुदाय, स्वयंसेवी संस्था, NGO, शास्त्रज्ञ आणि राज्य संस्था), स्थानिक लोकांच्या मतानुसार ज्या रूपना परिवर्तनशील व त्याच बरोबर सामाजिक व लैंगिक रित्या न्याय्य आणि पर्यावरणास संवेदनशील असतील अशा विकल्पांना राबवण्याचा प्रयत्न आहे. टेपेस्ट्री साठी निवडलेले प्रत्येक स्थान अद्वितीय आहे आणि आमचा अभ्यास या गुणधर्मांचे अन्वेषण व संशोधन करेल.

अनिश्चितता आणि परिवर्तन

अनिश्चिततेमुळे भविष्याबद्दल चिंता आणखी वाढू शकते, परंतु ही एक संधी आहे परिवर्तन आणि खोल संरचनात्मक बदल घडवून आणण्याची. असे बदल जे सामाजिक, अधिकार आणि लैंगिक संतुलन घडवून आणतील आणि त्याच बरोबर समाज, पर्यावरण व विकास यातील संबंधांचा फेरविचार करतील.

किनारपट्टी किंवा दुष्काळी भागात रहाणारी लोकं दररोज अनिश्चितता अनुभवत असतात. परंतु असे ही कही नागरिक शासक आणि संशोधक आहेत ज्यांनी एकाच येऊन यावर मात मिळवण्यासाठी काम केले आहे. अशा स्वरूपाच्या गठबंधनांमध्ये किनारपट्टीच्या पर्यावरणात सुधार, धनगर उदरनिर्वाहासाठी आधार किंवा नवीन शेतीपद्धती विकसित करणे यांचा समावेश आहे. ह्या तीन "स्थानांमधून", स्थानिक पातळीवर परिवर्तन कसे घडेल व ते मोठा बदलाव कसे आणू शकते या बद्दल आम्ही शिकू शकतो.

कल्पक पद्धती

टेपेस्ट्री प्रकल्पाचे उद्दिष्ट अशी जागा तयार करणे आहे जिथे लोक छायाचित्रण, व्हिडिओ, क्लमिंगरी आणि कला याद्वारे कल्पकतेने त्यांचे पर्याय शोधू शकतात.

प्रोजेक्टबद्दलची प्रदर्शने स्थानिक आणि प्रादेशिक प्रेक्षकांपर्यंत तसेच राष्ट्रीय धोरण निर्मात्यांपर्यंत पोहोचतील.

प्रत्येक अभ्यासाच्या क्षेत्रातील परिषद विविध भूमिका आणि दृष्टिकोनातून असलेले लोक एकत्रित पणे पर्यायांवर चर्चा करण्यासाठी आणि एकमेकांच्या दृश्यांमधून शिकण्यासाठी एकत्र आणतील. ह्या प्रकल्पाची माहिती शैक्षणिक पुराव्याद्वारे दिली जाईल जी सामाजिक आणि नैसर्गिक विज्ञानांमधील पद्धती एकत्र आणतील.

कच्छ

कच्छमधील गुराखी दुर्लक्षित आहेत व त्यांची उदरनिर्वाहाची साधने धोक्यात आहेत. पर्यावरणातील बदलामुळे ती अजूनच अनिश्चित आहेत.

येथील, उंट हाकणारी जमात स्थानिक उंट्यांच्या प्रजातींना मान्यता मिळवण्यासाठी झटत आहे. यात एक विशिष्ट पोहत जाऊन मॉंगरोव्ह चरणांच्या प्रजातींचा समावेश आहे. हा गुराख्यांचा समाज उंट्यांच्या दुधापासून तयारहोणाऱ्या खाद्य उत्पादनांना बाजारात आणण्याचा प्रयत्न करत आहेत. त्याच बरोबर पशु पालनाबद्दलच्या नकारात्मक संकल्पनांना आव्हान देत आहेत.



कच्छ मधील गुराखी खराई उंटाला (पोहणारा) चारताना



मासेमारीच्या नौका, वर्सावा, मुंबई

मुंबई

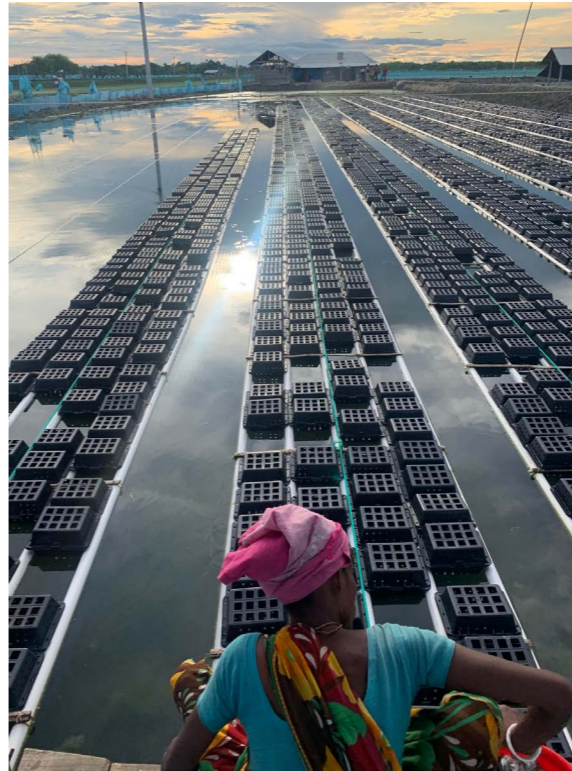
मुंबईमध्ये आम्ही मासेमारी समुदायासह काम करत आहोत आणि किनार्याजवळ वाढणाऱ्या मॉंगरोव्ह जवळ रहाणारी लोकं व्यावसायिक आणि पायाभूत सुविधांच्या विकसामुळे धोक्यात आहेत. प्रदूषण आणि पर्यावरणातील बदलांना प्रतिसाद म्हणून शहरातील मत्स्यव्यवसाय समुदाय परिस्थितीशी अनुकूल साधने व तंत्रे स्विकारत आहेत. त्याच बरोबर मॉंगरोव्हचा जिर्णोद्धार, पाणी व कचऱ्याचे शाश्वत व्यवस्थापन यावर आधारित नवीन गठबंधन तयार करीत आहेत.

सुंदरवन

भारत आणि बांगलादेशच्या सीमेवरील डेल्टा प्रदेश सुंदरवनमध्ये, बेटांवर रहाणाऱ्या लोकांना वादळ आणि समुद्र पातळीतील वाढीमुळे वाढणाऱ्या पाण्यातील खारटपणाचा धोका आहे. ते नवीन शेती पद्धतीचा शोध घेत आहेत; मासे पालन करण्यासाठी बांध पद्धती आणि भाज्या उगवण्यासाठी विशेष जाळीचा वापर करत आहेत.



खारटपणा प्रतिरोधक भाताच्या लागवडीचे प्रकर, सुंदरवन, भारत



खेकडा उत्पादन शेती, सुंदरवन, बांगलादेश

Partners

- Institute of Development Studies (IDS), UK
- Norwegian University of Life Sciences
- Indian Institute of Technology (IIT Bombay)
- Kyoto University, Japan
- Norwegian Institute for Water Research (NIVA)
- Sahjeevan, Gujarat
- International Centre for Climate Change and Development (ICCAD), Bangladesh
- Gujarat Institute of Desert Ecology (GUIDE)
- Indian Institute of Public Health Bhubaneswar (IIPHB)
- All-India Disaster Mitigation Institute (AIDMI)
- Bombay 61
- Conservation Action Trust (CAT)
- Caritas-India
- Caritas-Bangladesh
- University of Oslo, Norway
- University of Sussex, UK
- Hunnarshala Foundation, India
- Mangrove Cell, Maharashtra
- Welthungerhilfe

The TAPESTRY project is financially supported by the Belmont Forum and NORFACE Joint Research Programme on Transformations to Sustainability, which is co-funded by ESRC, RCN, JST, ISC, and the European Commission through Horizon 2020.

Contact: Ruby Utting, IDS R.Utting@ids.ac.uk

Website: steps-centre.org/project/tapestry